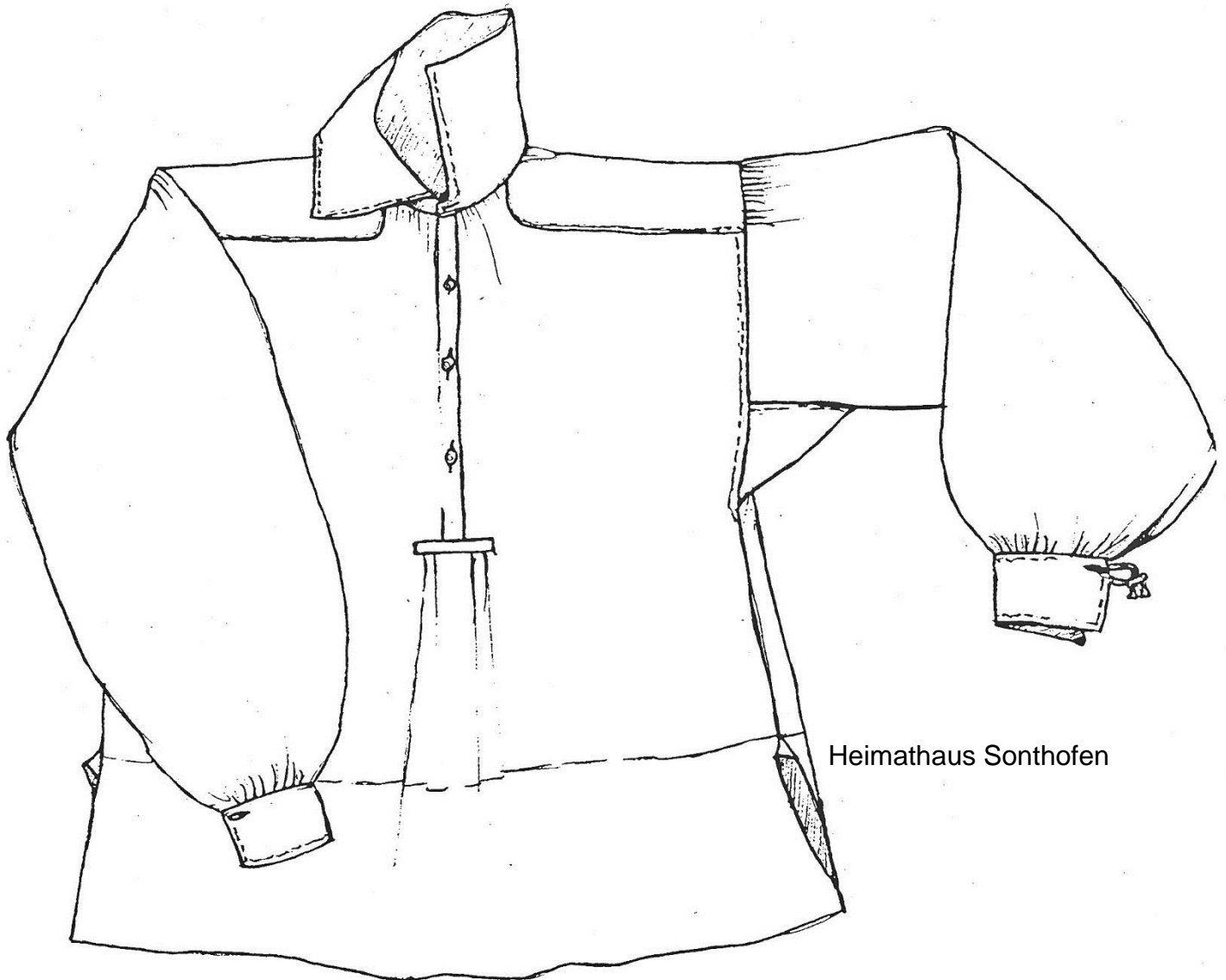


EIN HERRENHEMD

traditionell zugeschnitten und verarbeitet

Dokumentation von Monika Hoede M.A.

Zeichnungen:
Hemd: Marianne Sauer
Schnitt und Details: Monika Hoede M.A.



Heimathaus Sonthofen

TRADITIONELL ZUGESCHNITTENES HERRENHEMD

Mögliches Zuschnittschema bei 150 cm Webbreite

Alternative Maße sind in Klammern angegeben, es handelt sich um Schnittmaße, die Nahtzugaben sind bereits berücksichtigt.

Länge: 150 cm (d.h. fertig 73 cm lang oder länger)

Weite: 80 cm (d.h. insgesamt 155 cm, 70 cm bis 90 cm)

Ärmel 2 mal: 50 cm lang oder länger, 50 cm weit (Länge ab Hals messen und Schulterbreite abziehen, Weite bis 60 cm)

a - Ärmelraute 2 mal: 16 cm x 16 cm (10 bis 16 cm)

b - Ärmelbündchen 2 mal: 25 cm lang mal 16 cm breit (Breite bei dreilagiger Verarbeitung 16 cm)

c - Schulterstück 2 mal: 25 cm lang x 10 cm breit (Länge Schulterbreite zuzüglich etwa 4 cm plus 2 Nähte, d.h. 6 cm, Breite 8 cm bis 20 cm und mehr)

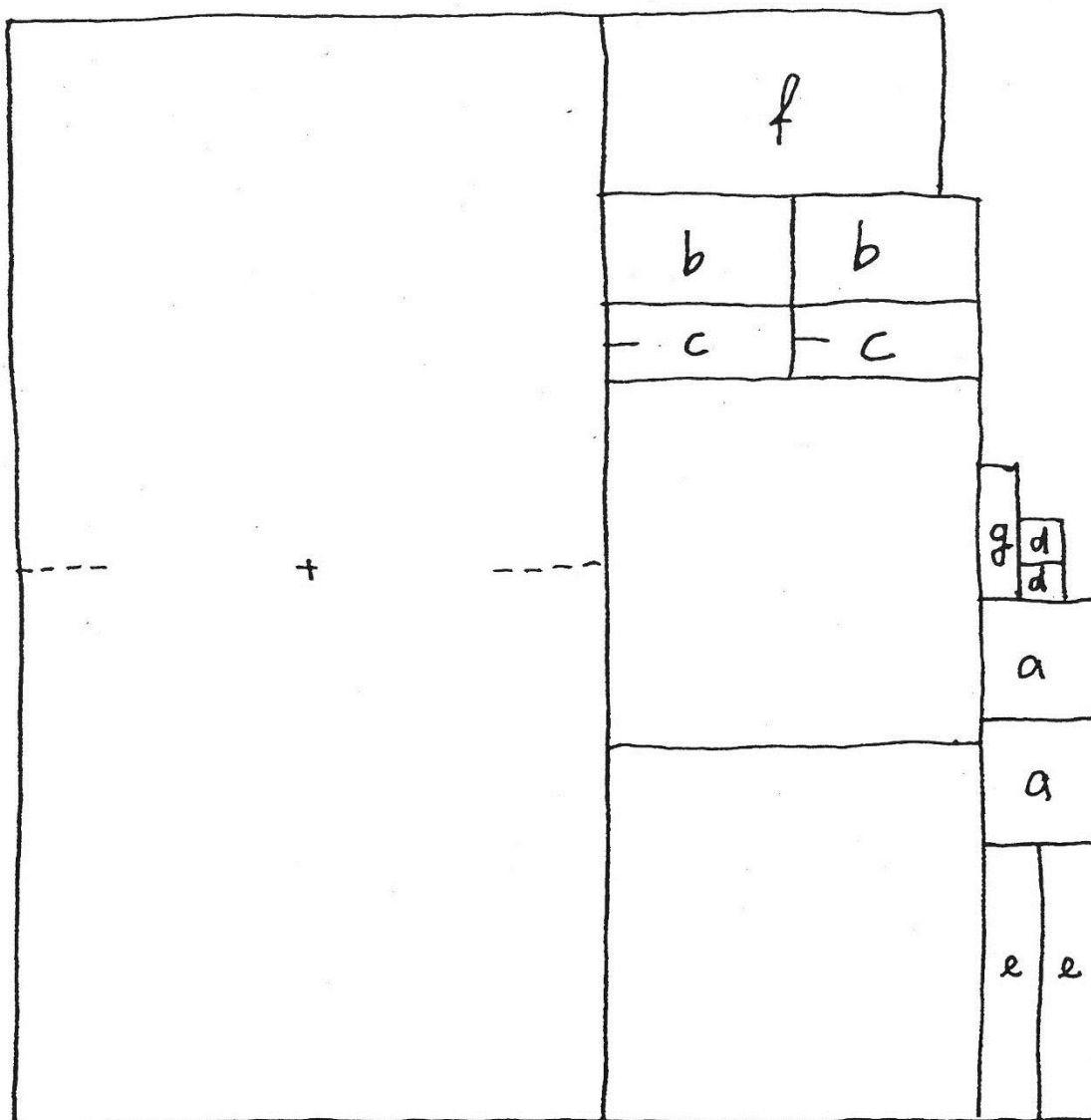
d - Schulterkeil 2 mal: 7 cm x 7 cm (5 cm bis 8 cm)

e - Knopflochleiste 2 mal: 37 cm lang x 10 cm breit (Länge der Knopflochleiste zuzüglich Halsloch, Breite bei dreilagiger Verarbeitung zuzüglich Naht hier 3 cm)

f - Halsbündchen 1 mal: 45 cm lang (bei 40 cm Halsweite, plus Knopflochleistenbreite plus 2 mal Nahtzugabe),

25 cm breit (bei dreilagiger Verarbeitung 8 cm hoher Kragen)

g - Riegel am Knopflochleistenende (z.B. 18 cm lang x 5 cm breit)



KNOPFLOCHLEISTE

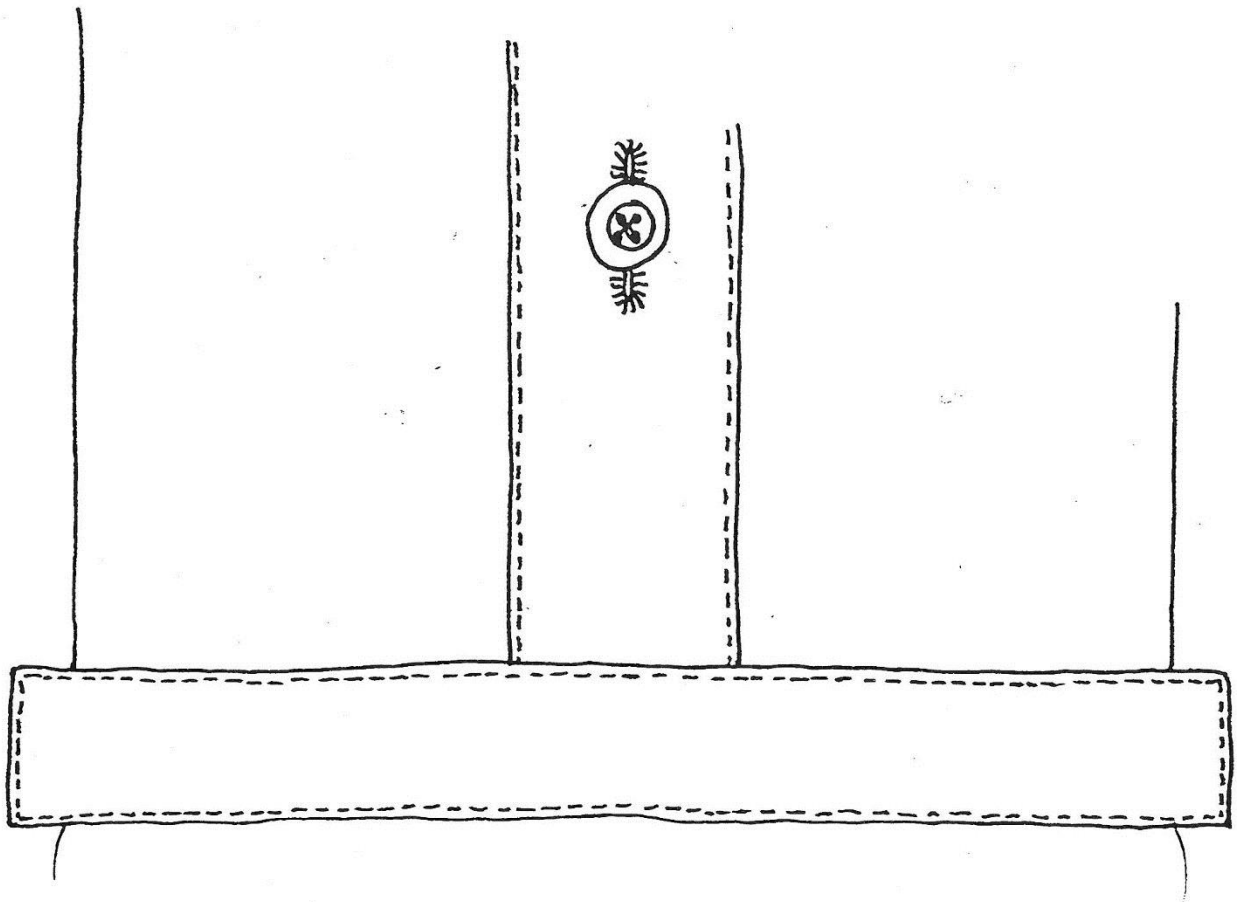
Breite der Knopflochleiste 3 cm.

Die Mehrweite der Stoffbreite kann in zwei Falten verteilt werden. Alternativ wird die Mehrweite am Halsbündchen eingekräuselt. Im Rücken wird die Mehrweite eingekräuselt oder evtl. in eine Kellerfalte gelegt.

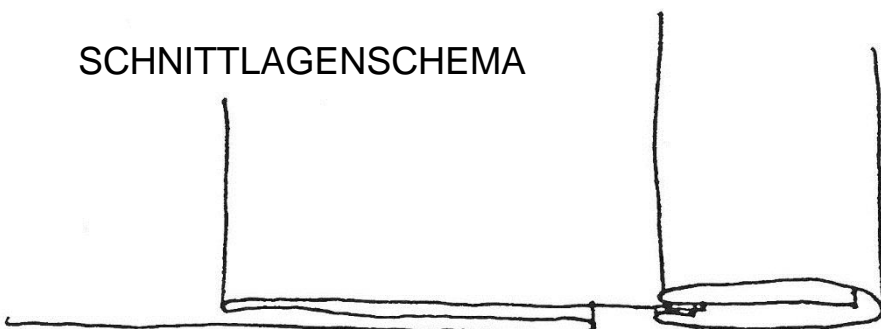
Die Mehrweite ergibt sich folgendermaßen:

Halbe Breite abzüglich Hals und Schulternaht, abzüglich halbe Halslochbreite
(Halsspiegel= $\frac{1}{10}$ Brustumfang/2 + 3 cm), abzüglich Schulterbreite:

Im Beispiel	$\frac{1}{2}$ 80 cm Breite	40	cm
	- 2 Nähte	1,5	cm
	- $\frac{1}{2}$ Halslochbreite	6,5	cm
	- Schulterbreite	22	cm
	<hr/>		
	ergibt	10	cm Mehrweite auf beiden Seiten



SCHNITTLAGENSHEMA



KRAGEN UND HALSAUSSCHNITT

Halsweite 40 cm

